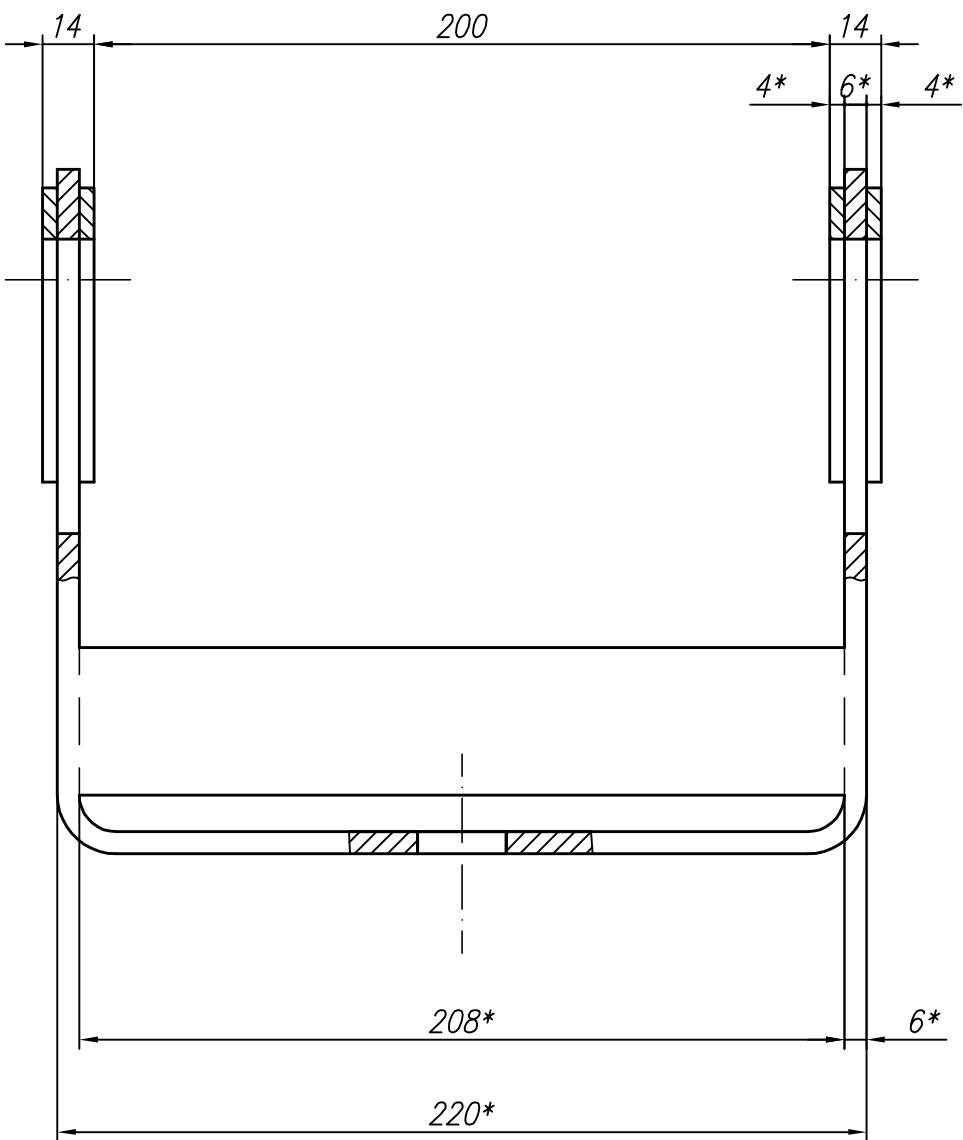
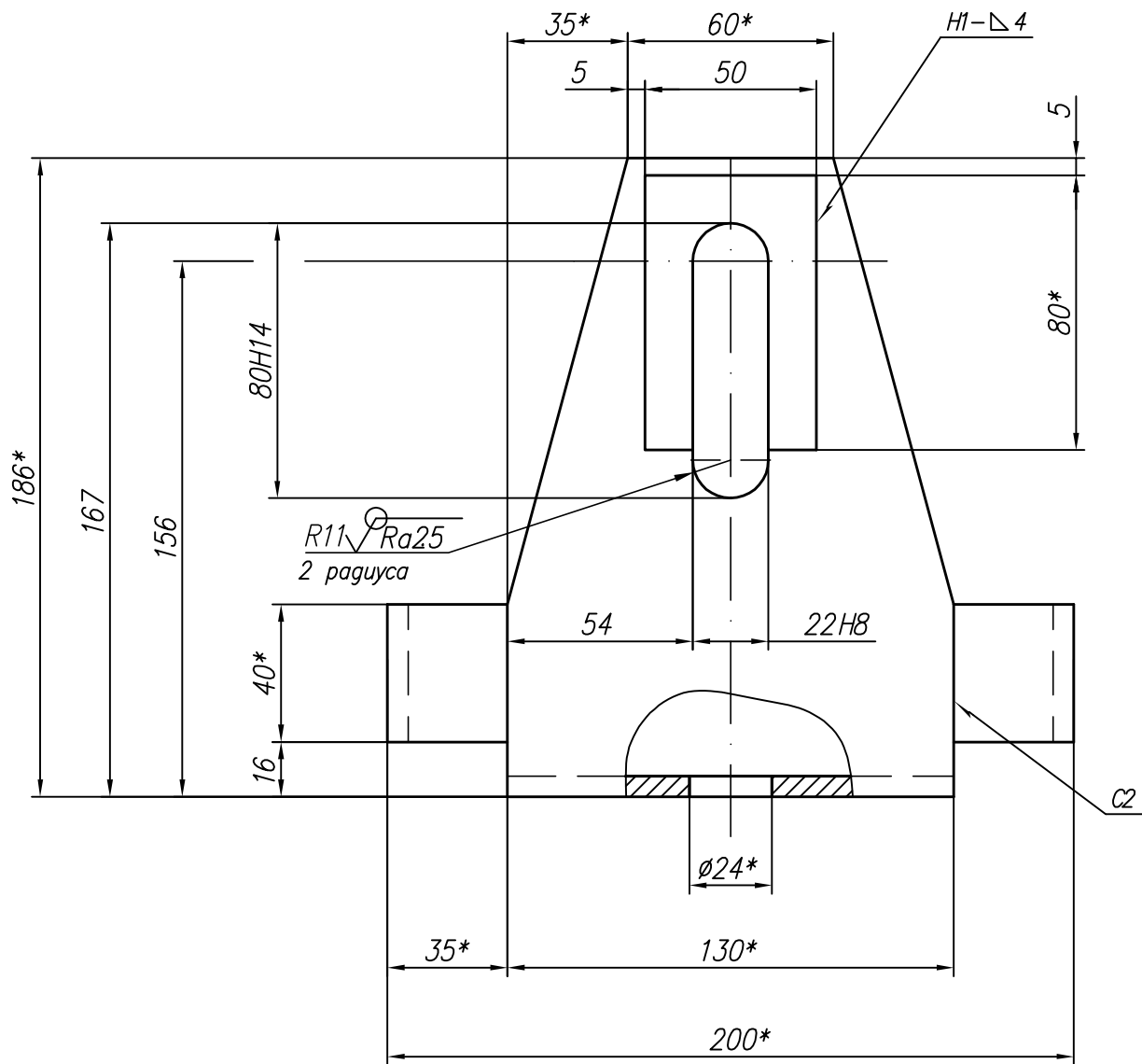

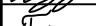
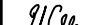



Инв. № подл.	Подп. и дата	Взам. инв. №	Инв. № дубл.	Подп. и дата
1139.4.1/16220				

03uM-495 5500155CB



- 1 Неуказанные предельные отклонения размеров ± 2 мм.
- 2 Сварные швы по ГОСТ 14771-76. Сварка в инертном газе плавящимся электродом. Сварочная проволока Св.-08Г2С ГОСТ 2246-70.
- 3 *Размеры для справок

					03uM-495 5500155CB							
					Рама Сборочный чертеж			Лит.		Масса	Масштаб	
Изм.	Лист	№ докум	Подпись	Дата				и			4,1	1:2
Разраб.	Кукурудза		08.24									
Пров.	Горянская		08.24									
					Лист			Листов 1				
Н. контр.	Деримова		08.24		АО "Опытный завод Гидромонтаж"							
Утв.	Готов		08.24									